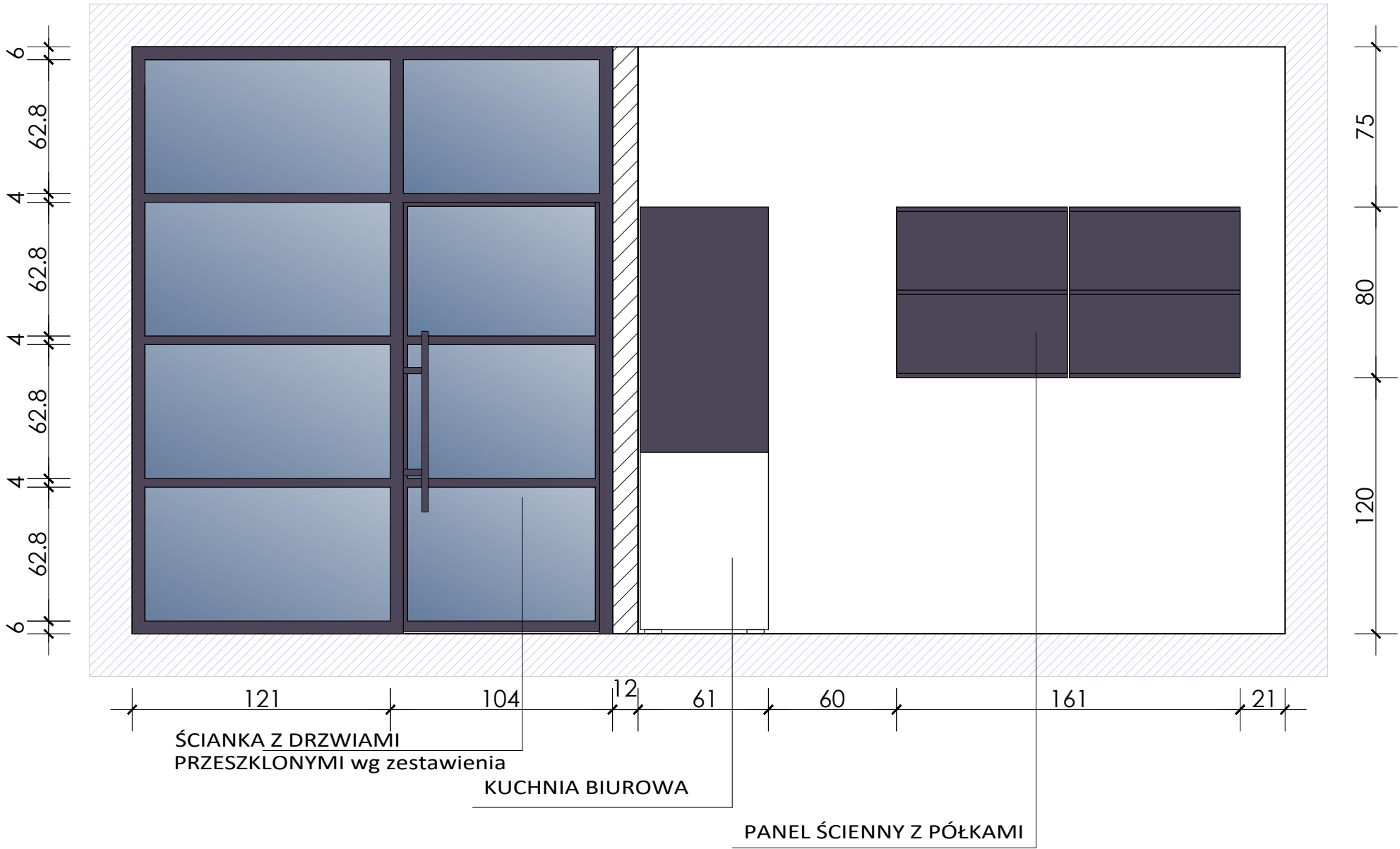


BCU INTERNAT
POMIESZCZENIA
ADMINISTRACYJNE
- WIDOK ŚCIANY W3
1:25



PRACOWNIA PROJEKTOWA ARCH. ANNA ROMER 30 - 348 KRAKÓW, UL. GROTA-ROWECKIEGO 23/7 tel. kom. 510 70 14 70		
TEMAT PRZEBUDOWA FRAGMENTU PIWNIC W BUDYNKU INTERNATU W RAMACH UTWORZENIA I FUNKCJONOWANIA BRANŻOWEGO CENTRUM UMIEJĘTNOŚCI W DZIEDZINIE RENOWACJI ELEMENTÓW ARCHITEKTURY WRAZ Z OCIEPLENIEM BUDYNKU I WYMIANĄ STOLARKI ZEWNĘTRZNEJ		BRANŻA ARCHITEKTURA
OBIEKT BUDYNEK INTERNATU PRZY ZESPOLE SZKÓŁ ARCHITEKTONICZNO - BUDOWLANÝCH W KRAKOWIE,	ADRES 30 - 127 KRAKÓW UL. J. SZABŁOWSKIEGO 1 DZ.NR 338/10, obr. 0002 KROWODRZA	DATA 05. 2025
TREŚĆ WIDOK ŚCIANY W3		SKALA 1:25
PROJEKTANT arch. ANNA ROMER	UPRAWNIENIA upr. BPP 311/83	
SPRAWDZAJACY	UPRAWNIENIA	
FAZA PROJEKT TECHNICZNY		RYS.NR A - 18
Wszelkie prawa zastrzeżone, łącznie z prawem reprodukcji i udostępniania osobom trzecim tego projektu lub jego części bez wyrażonej zgody autora projektu. (Dz.U.2000.Nr.80.Poz. 904 Art.115-118)		